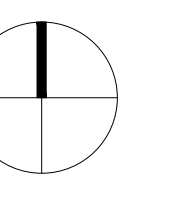
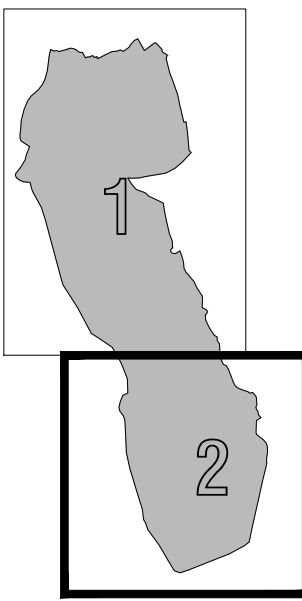
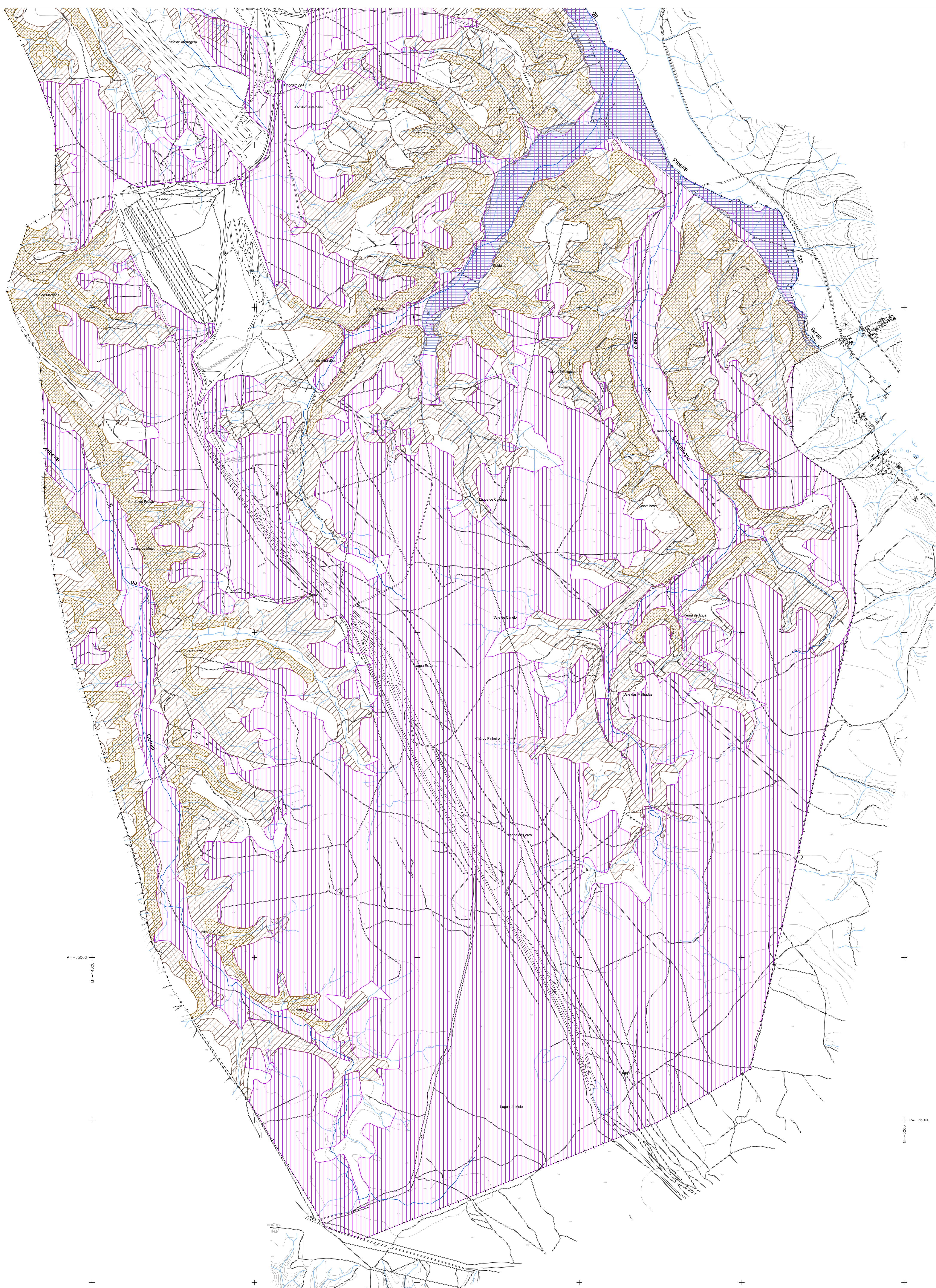


P=30000  
M=10000



M=8000  
P=31000



P=35000  
M=14000

P=36000  
M=20000

LEGENDA:

- +---+---+ Limite do concelho
- Limite de freguesia
- REDE HIDROGRÁFICA

- ZONAS RIBEIRNINHAS, ÁGUAS INTERIORES E ÁREAS DE INFILTRAÇÃO MÁXIMA OU DE APANHAMENTO
- Leitões dos cursos de água
- Zonas ameaçadas pelas cheias
- Áreas de máxima infiltração

- ZONAS DECLIVOSAS
- Áreas com risco de erosão
- Escarpas e outras áreas de elevada suscetibilidade geológica
- ÁREAS EXCLUÍDAS DA REN
- Áreas comprometidas
- Proposta de ordenamento

		<b>CÂMARA MUNICIPAL DE CONSTÂNCIA</b>	
Estado Responsável pelo Projeto		1.ª Revisão do Plano Diretor Municipal de Constância	
Categorias		Título	
<small>                     Estado Responsável pela Cartografia: IGP, AIBIT e CBAT;                      Estado Promotor do Cartógrafo: IGP, Lda, Lda de Engenharia;                      Sistema de Referência: Datum 73, Elipsoidal, Meridiano Principal: Lisboa                      Escala: Proposta: Horizontal: 1:50 000; Vertical: 1:10 000; Vertical: 1:10 000; Horizontal: 1:50 000                      Estado Promotor do Projeto: IGP, Lda, Lda de Engenharia; IGP, Lda, Lda de Engenharia                      Estado Promotor do Projeto: IGP, Lda, Lda de Engenharia; IGP, Lda, Lda de Engenharia                 </small>		<b>PLANTA DE CONDICIONANTES: Reserva Ecológica Nacional</b>	
Escala Gráfica		Escala	
		1:10 000	
Nome do Ficheiro		Data	
PDMC_R2_3_PCord_REN_v6.dwg		Fevereiro 2015	
Página		Número	
VOLUME III		6	
2.3.2		9	