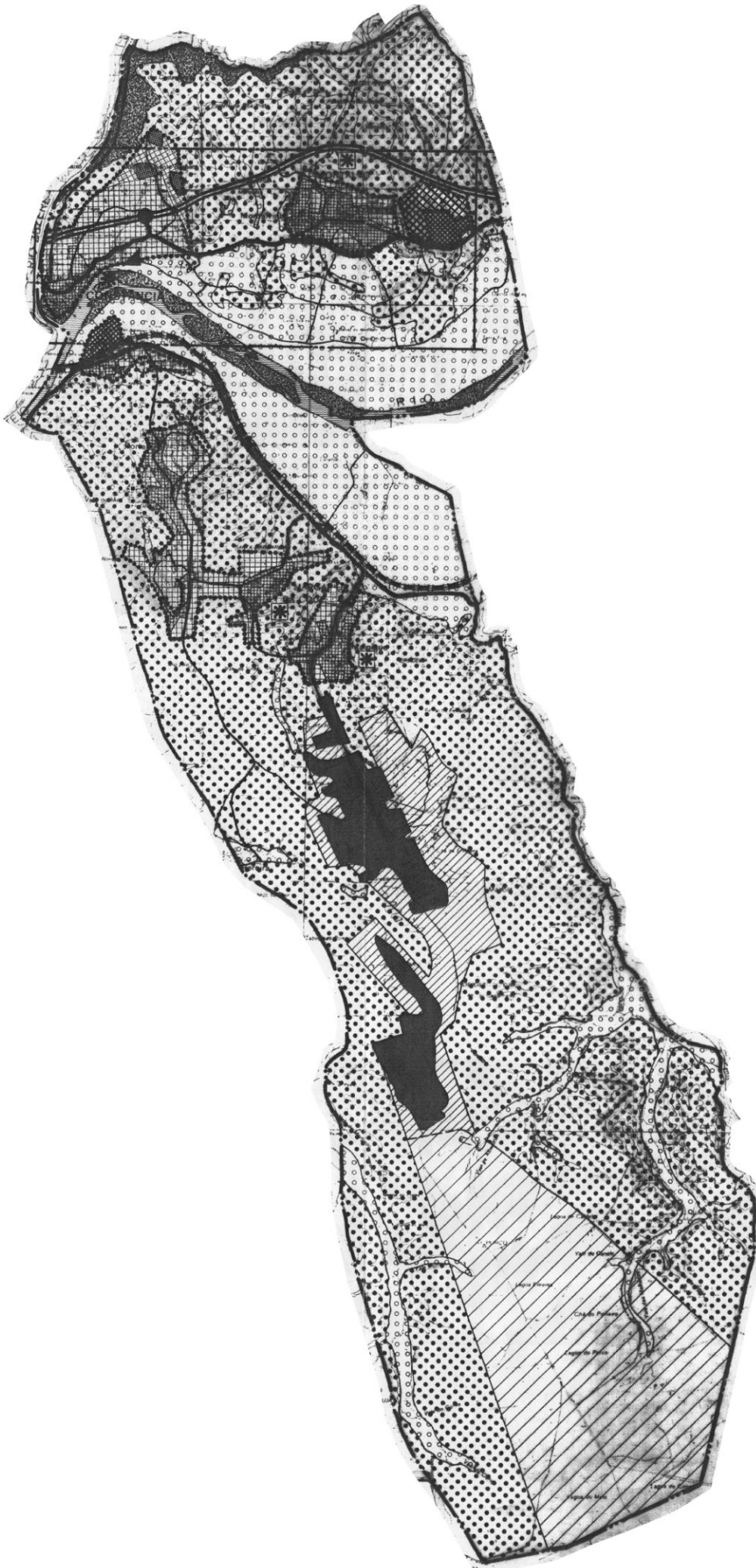


# Planta de Ordenamento





Concelho de Constância  
Cartografia Base: Carta Militar de Portugal,  
escala 1: 25 000, Serviços Cartográficos do Exército

Folhas:  
320 (1982)  
321 (1981)  
330, 331, 342 e 343 (1980)

**LEGENDA**

**ESPAÇOS PREDOMINANTEMENTE NÃO URBANOS**

- ESPAÇOS AGRÍCOLAS**
- ESPAÇOS FLORESTAIS**
- ESPAÇOS NATURAIS**
- ESPAÇOS AFECTOS A INSTALAÇÕES MILITARES**
- CAMPO DE TIRO**
- PLANOS DE ÁGUA**

**ESPAÇOS PREDOMINANTEMENTE URBANOS**

- HIERARQUIA URBANA**
- NÚCLEO URBANO PRINCIPAL**
- NÚCLEO URBANO SECUNDÁRIO**
- ESPAÇOS URBANOS**
- ESPAÇOS URBANIZÁVEIS**
- ESPAÇO URBANIZÁVEL ESPECIAL CONSTÂNCIA "A"**
- ESPAÇOS VERDES DE ENQUADRAMENTO**
- PERÍMETRO URBANO**
- ESPAÇOS AFECTOS A INSTALAÇÕES MILITARES**
- Ocupados**
- De expansão**
- ESPAÇOS INDUSTRIAIS**
- Existentes**
- Propostos**

**ESPAÇOS CANAIS**

- VIAS DE COMUNICAÇÃO**
- ESTRADAS**
- SISTEMA PRIMÁRIO**
- Rede Fundamental Nacional**
- Rede Complementar Nacional**
- Vias Municipais**
- SISTEMA SECUNDÁRIO**
- Vias Municipais**
- Vias Nacionais**
- SISTEMA TERCIÁRIO**
- Vias Municipais**
- CAMINHOS DE FERRO**
- Linhas do Leste**
- ESTAÇÃO BIVATÓRIA**

MINISTÉRIO DO PLANEAMENTO E DA ADMINISTRAÇÃO DO TERRITÓRIO  
DIRECÇÃO-GERAL DO ORDENAMENTO DO TERRITÓRIO (D.O.T.)  
REGISTO N.º 23,19,09,00,00,00,00  
EM 14/8/00.  
(D.L.N.º 69/90) -

**VALORES CULTURAIS**

- MONUMENTOS - IMÓVEIS CLASSIFICADOS**
- Valor concelhio (Capela de São António)**
- NÚCLEOS HISTÓRICOS**

**UNIDADES OPERATIVAS DE PLANEAMENTO E GESTÃO**

- PLANOS DE URBANIZAÇÃO**
- PLANOS DE SALVAGUARDA E VALORIZAÇÃO**

**CÂMARA MUNICIPAL DE CONSTÂNCIA**

Projecto <b>Plano Director Municipal de Constância</b>		Titulo <b>Planta de Ordenamento SITUACÃO FINAL</b>			
Elementos Fundamentais	Codigo <b>4013</b>	Escala 1: 25 000	Data Março 93	Substitui	Desenho <b>PO</b>
		Desenhou	Responsável	Substituido	